

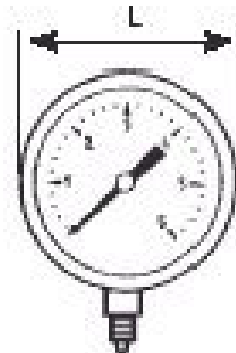
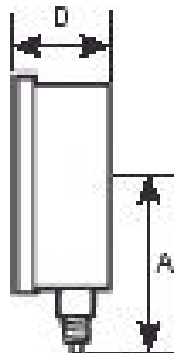
Art.: 3822
Manómetro Ø63 con glicerina
Pressure gauge Ø63 with glycerine

Características

- 1- Tamaño : Ø 63
- 2- Manómetro con conexión: radial inferior G ¼"
- 3- Con Glicerina.
- 4- Caja en acero inoxidable AISI 304.
- 5- Tubo "Bourdon" y racor en latón UNE-EN 12165.
- 6- Dial en blanco: Escala en negro (bar) y roja (psi).
- 7- Visor en policarbonato.
- 8- ASME B40.1-1991 B GRADE.
- 9- Clase de precision 2,5

Features

- 1- Size: Ø 63
- 2- Gauge with connection: Bottom mount G ¼"
- 3- With Glycerine.
- 4- Box in stainless steel AISI 304.
- 5- Tube " Bourdon " and connection in brass UNE-EN 12165.
- 6- White dial: black scale (bar) and red scale (psi).
- 7- Window in polycarbonate.
- 8- ASME B40.1-1991 B GRADE.
- 9- Precision class 2,5



Ref.	Escala / Scale		Dimensiones / Dimensions (mm.)				Peso / Weight (g.)
	bar	psi	A	L	D	F	
3822 002	0 - 2,5	0 - 40	55	63	30	14 x 14	180
3822 004	0 - 4	0 - 60					
3822 006	0 - 6	0 - 90					
3822 010	0 - 10	0 - 150					
3822 016	0 - 16	0 - 240					
3822 025	0 - 25	0 - 400					
3822 040	0 - 40	0 - 600					
3822 060	0 - 60	0 - 900					
3822 100	0 - 100	0 - 1500					