

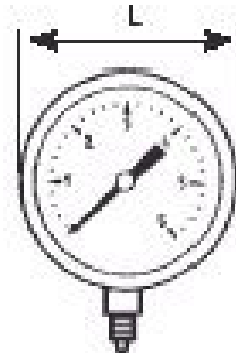
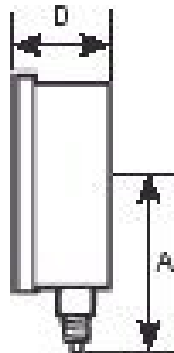
Art.: 3824
Manómetro Ø100 con glicerina
Pressure gauge Ø100 with glycerine

Características

- 1- Tamaño : Ø 100
- 2- Manómetro con conexión: radial inferior G ½".
- 3- Con Glicerina.
- 4- Caja en acero inoxidable AISI 304.
- 5- Tubo "Bourdon" y racor en acero Inoxidable AISI 304.
- 6- Dial en blanco: Escala en negro (bar) y roja (psi).
- 7- Visor en policarbonato.
- 8- ASME B40.1-1991 B GRADE.
- 9- Clase de precision 1,6

Features

- 1- Size: Ø 100
- 2- Gauge with connection: Bottom G ½".
- 3- With Glycerine.
- 4- Stainless steel AISI 304 box.
- 5- Tube " Bourdon " and connection in stainless steel AISI 304.
- 6- White dial: black scale (bar) and red scale (psi).
- 7- Window in polycarbonate.
- 8- ASME B40.1-1991 B GRADE.
- 9- Precision class 1,6



Ref.	Escala / Scale		Dimensiones / Dimensions (mm.)				Peso / Weight (g.)
	bar	psi	A	L	D	F	
3824 002	0 - 2,5	0 - 40	85	100	36	22 x 22 Hexagonal	520
3824 004	0 - 4	0 - 60					
3824 006	0 - 6	0 - 90					
3824 010	0 - 10	0 - 150					
3824 016	0 - 16	0 - 240					
3824 025	0 - 25	0 - 400					
3824 040	0 - 40	0 - 600					
3824 060	0 - 60	0 - 900					
3824 100	0 - 100	0 - 1500					